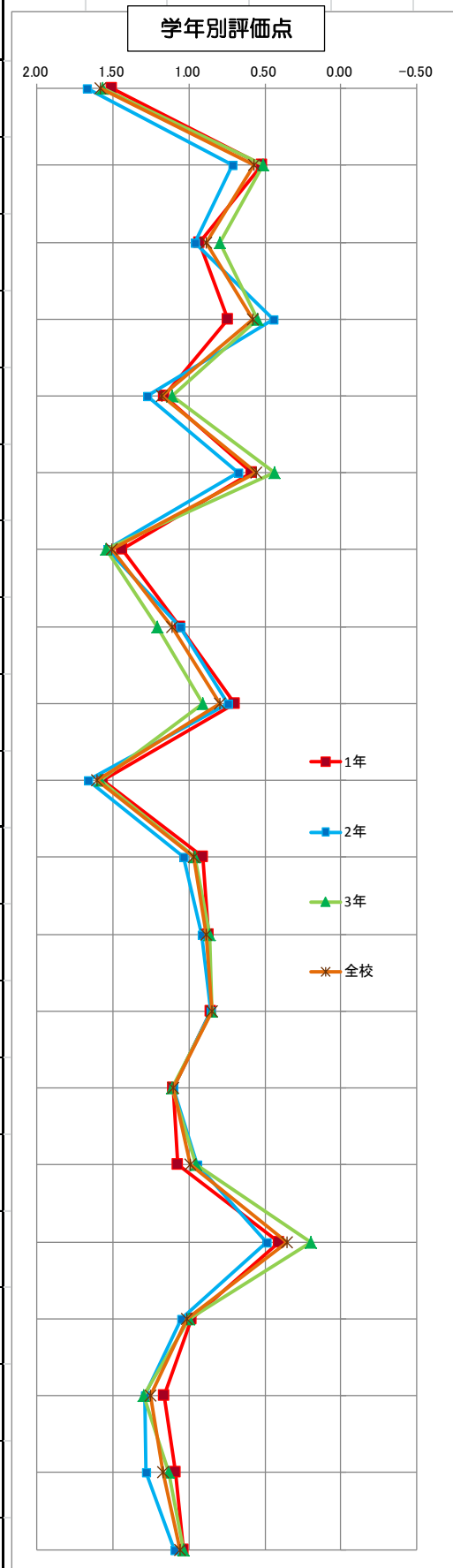


平成29年度 保護者アンケート（後期） 学年別評価点

No.	アンケート内容	3年	2年	1年	全校
お子さんについて	1 お子さんは、毎日元気に学校に通っていますか。	1.51	1.68	1.57	1.58
	2 お子さんは、授業内容をよく理解していますか。	0.52	0.71	0.51	0.58
	3 お子さんは、人の話を最後までしっかり聞く習慣が身についていますか。	0.93	0.96	0.79	0.89
	4 お子さんは、掃除や手伝いなど家庭で任せられた役割があり、それに責任もって取り組んでいますか。	0.75	0.45	0.55	0.58
	5 お子さんは、家庭だけでなく、お客さんや近所人にあいさつができていますか。	1.16	1.28	1.11	1.18
	6 お子さんは、家庭学習の習慣が身についていますか。	0.59	0.68	0.43	0.56
	7 お子さんは、学校生活のきまりやルールを守っていますか。	1.44	1.54	1.55	1.51
	8 お子さんは、一日の生活のリズム（起床・就寝・食事・排泄など）がつくれていますか。	1.06	1.06	1.21	1.11
	9 お子さんは、学校であった事などを、家でよく話しますか。	0.70	0.74	0.91	0.79
	10 お子さんには、お子さんだけの個性や長所があると思いますか。	1.57	1.66	1.59	1.60
学校の教育について	11 先生方は、わかりやすい授業に努めていると思いますか。	0.91	1.04	0.96	0.97
	12 先生方は、一人一人の考えを大切に、学び合いのある授業を進めていると思いますか。	0.87	0.92	0.87	0.88
	13 先生方は、お子さんが意欲を持って取り組めるような、授業の工夫をしていると思いますか。	0.85	0.86	0.85	0.85
	14 先生方は、お子さんの努力したことを認めてくれて、さまざまな面から評価していると思いますか。	1.10	1.10	1.11	1.11
	15 先生方は、相談や悩み事について、適切に応じてくれていると思いますか。	1.07	0.95	0.95	0.99
	16 お子さんは、担任の先生に、なんでも相談していますか。	0.41	0.49	0.20	0.36
	17 学校は、道徳教育（人間の生き方やあり方）を行い、心を育てる教育をしていると思いますか。	0.98	1.05	1.00	1.01
	18 子供たちが活動する学校の行事は充実していると思いますか。	1.16	1.29	1.30	1.26
	19 学校は、各種たよりやホームページなどで、積極的に情報公開を行っていると思いますか。	1.09	1.28	1.14	1.17
	20 学校には、教育活動に適した施設・設備が整っていると思いますか。	1.04	1.10	1.04	1.06

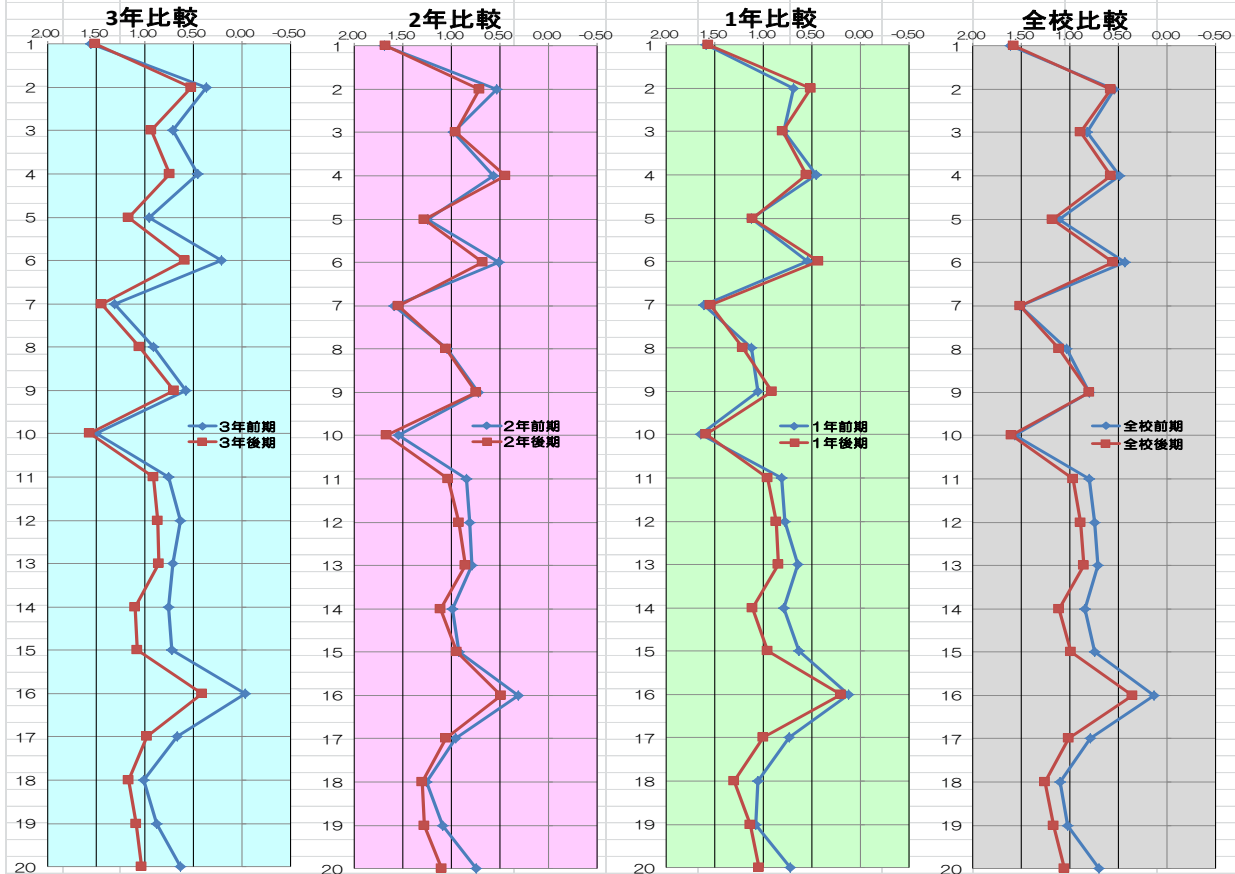


平成29年度 保護者アンケート（後期） 百分率

No.	アンケート内容	全校百分率 (%)					後期 総合 評価	前期 総合 評価	■A:そう思う ■B:どちらかというと思う ■C:どちらかというと思わない ■D:そう思わない			
		A	B	C	D	E			A	B	C	D
お子さんについて	1 お子さんは、毎日元気に学校に通っていますか。	71	24	4	2	0	A	A	71	24	4	2
	2 お子さんは、授業内容をよく理解していますか。	25	44	24	7	2	C	C	25	44	24	7
	3 お子さんは、人の話を最後までしっかり聞く習慣が身につくについて言えますか。	30	51	15	4	1	B	C	30	51	15	4
	4 お子さんは、掃除や手伝いなど家庭で任せられた役割があり、それに責任もって取り組んでいますか。	32	37	21	10	1	C	C	32	37	21	10
	5 お子さんは、家庭だけでなく、お客さんや近所人にあいさつができていますか。	46	41	11	2	0	B	B	46	41	11	2
	6 お子さんは、家庭学習の習慣が身につくについて言えますか。	31	37	21	11	1	C	C	31	37	21	11
	7 お子さんは、学校生活のきまりやルールを守っていますか。	62	33	4	1	0	A	A	62	33	4	1
	8 お子さんは、一日の生活のリズム（起床・就寝・食事・排泄な）がつくれていますか。	46	39	11	4	1	B	B	46	39	11	4
	9 お子さんは、学校であった事などを、家でよく話しますか。	35	41	17	7	0	C	C	35	41	17	7
	10 お子さんには、お子さんだけの個性や長所があると思いますか。	66	31	3	0	0	A	A	66	31	3	0
学校の教育について	11 先生方は、わかりやすい授業に努めていると思いますか。	31	55	11	4	13	B	B	31	55	11	4
	12 先生方は、一人一人の考えを大切に、学び合いのある授業を進めていると思いますか。	30	52	13	5	12	B	B	30	52	13	5
	13 先生方は、お子さんが意欲を持って取り組めるような、授業の工夫をしていると思いますか。	28	53	13	5	15	B	B	28	53	13	5
	14 先生方は、お子さんの努力したことを認めてくれて、さまざまな面から評価していると思いますか。	36	53	8	3	7	B	B	36	53	8	3
	15 先生方は、相談や悩み事について、適切に応じてくれていると思いますか。	33	52	12	3	11	B	B	33	52	12	3
	16 お子さんは、担任の先生に、なんでも相談していますか。	23	39	26	12	15	C	C	23	39	26	12
	17 学校は、道徳教育（人間の生き方やあり方）を行い、心を育てる教育をしていると思いますか。	29	58	10	3	10	B	B	29	58	10	3
	18 子供たちが活動する学校の行事は充実していると思いますか。	41	52	6	1	3	B	B	41	52	6	1
	19 学校は、各種たよりやホームページなどで、積極的に情報公開を行っていると思いますか。	38	52	7	2	6	B	B	38	52	7	2
	20 学校には、教育活動に適した施設・設備が整っていると思いますか。	35	52	9	3	12	B	C	35	52	9	3

保護者アンケート 得点 前期・後期比較

項目	No.	アンケート内容	3年		2年		1年		全校	
			3年得点 前期	3年得点 後期	2年得点 前期	2年得点 後期	1年得点 前期	1年得点 後期	全校 前期	全校 後期
お子さんについて	1	お子さんは、毎日元気に学校に通っていますか。	1.56	1.51	1.68	1.68	1.59	1.57	1.61	1.58
	2	お子さんは、授業内容をよく理解していますか。	0.36	0.52	0.53	0.71	0.69	0.51	0.54	0.58
	3	お子さんは、人の話を最後までしっかり聞く習慣が身についていますか。	0.71	0.93	0.98	0.96	0.79	0.79	0.82	0.89
	4	お子さんは、掃除や手洗いなど家庭で任された役割があり、それに責任もって取り組んでいますか。	0.45	0.75	0.57	0.45	0.45	0.55	0.49	0.58
	5	お子さんは、家庭だけでなく、お客さんや近所人にあいさつができていますか。	0.95	1.16	1.24	1.28	1.13	1.11	1.11	1.18
	6	お子さんは、家庭学習の習慣が身についていますか。	0.21	0.59	0.51	0.68	0.54	0.43	0.43	0.56
	7	お子さんは、学校生活のきまりやルールを守っていますか。	1.31	1.44	1.58	1.54	1.61	1.55	1.51	1.51
	8	お子さんは、一日の生活のリズム（起床・就寝・食事・排泄）がつくれていますか。	0.91	1.06	1.04	1.06	1.12	1.21	1.03	1.11
	9	お子さんは、学校であった事などを、家でよく話しますか。	0.57	0.70	0.72	0.74	1.05	0.91	0.80	0.79
	10	お子さんには、お子さんだけの個性や長所があると思いますか。	1.50	1.57	1.54	1.66	1.65	1.59	1.57	1.60
学校の教育について	11	先生方は、わかりやすい授業に努めていると思いますか。	0.75	0.91	0.85	1.04	0.81	0.96	0.80	0.97
	12	先生方は、一人一人の考えを大切に、学び合いのある授業を進めていると思いますか。	0.63	0.87	0.82	0.92	0.78	0.87	0.75	0.88
	13	先生方は、お子さんが意欲を持って取り組めるような、授業の工夫をしていると思いますか。	0.71	0.85	0.78	0.86	0.64	0.85	0.71	0.85
	14	先生方は、お子さんの努力したことを認めてくれて、さまざまな面から評価していると思いますか。	0.76	1.10	0.99	1.10	0.79	1.11	0.85	1.11
	15	先生方は、相談や悩み事について、適切に届けてくれていると思いますか。	0.72	1.07	0.92	0.95	0.63	0.95	0.75	0.99
	16	お子さんは、担任の先生に、なんでもよく相談していますか。	-0.03	0.41	0.32	0.49	0.13	0.20	0.14	0.36
	17	学校は、道徳教育（人間の生き方やあり方）を行い、心を育てる教育をしていると思いますか。	0.67	0.98	0.95	1.05	0.74	1.00	0.78	1.01
	18	子供たちが活動する学校の行事は充実していると思いますか。	1.01	1.16	1.25	1.29	1.05	1.30	1.10	1.26
	19	学校は、各種たよりやホームページなどで、積極的に情報公開を行っていると思いますか。	0.88	1.09	1.08	1.28	1.08	1.14	1.02	1.17
	20	学校には、教育活動に適した施設・設備が整っていると思いますか。	0.64	1.04	0.74	1.10	0.72	1.04	0.70	1.06
		平均	0.76	0.99	0.96	1.04	0.90	0.98	0.88	1.00

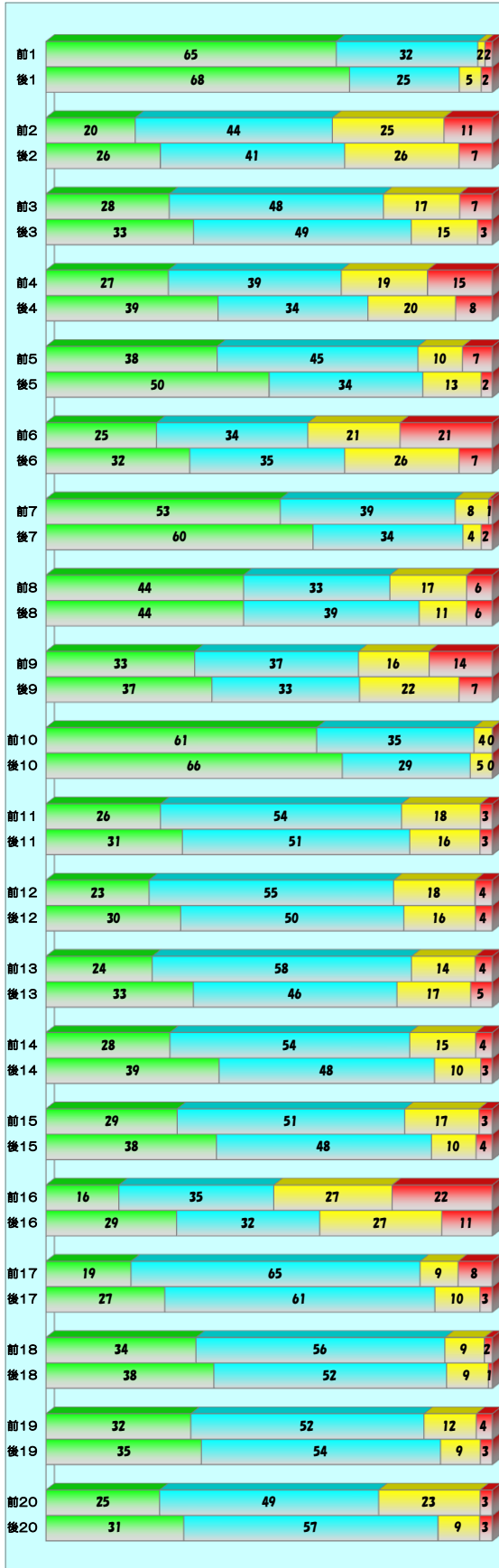


保護者アンケート 百分率 前期・後期比較

若草中学校 学校評価アンケート 前期・後期百分率比較一覧表		学年	3年				学年	2年				学年	1年				学年	全校			
		内容	合計百分率				内容	合計百分率				内容	合計百分率				内容	合計百分率			
No.	アンケート内容	評価	A	B	C	D	評価	A	B	C	D	評価	A	B	C	D	評価	A	B	C	D
1	お父さんは、毎日元気に学校に通っていますか。	前1	65	32	2	2	前1	74	23	2	0	前1	72	23	3	3	前1	71	26	2	1
		後1	68	25	5	2	後1	73	24	2	1	後1	71	22	5	1	後1	71	24	4	2
2	お父さんは、授業内容をよく理解していますか。	前2	20	44	25	11	前2	22	47	22	9	前2	20	58	17	5	前2	21	50	21	8
		後2	26	41	26	7	後2	30	43	23	4	後2	22	47	23	8	後2	25	44	24	7
3	お父さんは、人の話を最後までしっかり聞く習慣が身についていますか。	前3	28	48	17	7	前3	34	49	16	2	前3	28	50	17	5	前3	30	49	16	5
		後3	33	49	15	3	後3	33	49	15	3	後3	26	54	15	5	後3	30	51	15	4
4	お父さんは、掃除や手洗いなど家庭で任せられた役割があり、それに責任もって取り組んでいますか。	前4	27	39	19	15	前4	29	40	21	10	前4	25	42	22	12	前4	27	40	21	12
		後4	39	34	20	8	後4	25	39	28	8	後4	31	38	17	14	後4	32	37	21	10
5	お父さんは、家庭だけでなく、お宮さんや近所人にあいさつができていますか。	前5	38	45	10	7	前5	49	41	6	4	前5	39	49	11	1	前5	42	45	9	4
		後5	50	34	13	2	後5	47	45	6	3	後5	41	44	13	1	後5	46	41	11	2
6	お父さんは、家庭学習の習慣が身についていますか。	前6	25	34	21	21	前6	33	35	16	16	前6	27	43	19	11	前6	28	38	19	16
		後6	32	35	26	7	後6	33	40	16	11	後6	28	37	22	13	後6	31	37	21	11
7	お父さんは、学校生活のきまりやルールを守っていますか。	前7	53	39	8	1	前7	62	37	2	0	前7	70	26	4	0	前7	62	33	4	0
		後7	60	34	4	2	後7	62	34	4	0	後7	63	33	3	1	後7	62	33	4	1
8	お父さんは、一日の生活のリズム（起床・就寝・食事・排泄な）がつくれていますか。	前8	44	33	17	6	前8	42	41	15	2	前8	49	35	13	3	前8	45	36	15	4
		後8	44	39	11	6	後8	41	43	13	3	後8	50	36	10	3	後8	46	39	11	4
9	お父さんは、学校であった事などを、家でよく話しますか。	前9	33	37	16	14	前9	31	44	18	8	前9	37	49	11	3	前9	34	44	14	8
		後9	37	33	22	7	後9	37	38	15	11	後9	32	49	14	5	後9	35	41	17	7
10	お父さんには、お父さんだけの個性や長所があると思いますか。	前10	61	35	4	0	前10	63	33	2	2	前10	67	32	1	0	前10	64	33	2	0
		後10	66	29	5	0	後10	68	31	1	0	後10	65	32	3	0	後10	66	31	3	0
11	先生方は、わかりやすい授業に努めていると思いますか。	前11	26	54	18	3	前11	31	50	16	3	前11	32	51	14	3	前11	30	52	15	3
		後11	31	51	16	3	後11	26	65	5	5	後11	34	49	12	5	後11	31	55	11	4
12	先生方は、一人一人の考えを大切にしたい、学び合いのある授業を進めていると思いますか。	前12	23	55	18	4	前12	31	51	14	4	前12	34	50	13	3	前12	30	52	15	4
		後12	30	50	16	4	後12	29	54	11	5	後12	31	50	13	6	後12	30	52	13	5
13	先生方は、お父さんが意欲を持って取り組めるような、授業の工夫をしていると思いますか。	前13	24	58	14	4	前13	30	53	12	5	前13	26	54	15	4	前13	27	55	14	4
		後13	33	46	17	5	後13	24	59	10	6	後13	27	55	13	5	後13	28	53	13	5
14	先生方は、お父さんの努力したことを認めてくれて、さまざまな面から評価していると思いますか。	前14	28	54	15	4	前14	40	46	10	4	前14	33	52	13	3	前14	34	50	12	4
		後14	39	48	10	3	後14	37	51	7	4	後14	32	59	8	1	後14	36	53	8	3
15	先生方は、相談や悩み事について、適切に応じてくださいますか。	前15	29	51	17	3	前15	42	43	10	6	前15	29	52	14	5	前15	33	48	13	5
		後15	38	48	10	4	後15	31	53	12	4	後15	29	55	13	2	後15	33	52	12	3
16	お父さんは、担任の先生に、なんでもよく相談していますか。	前16	16	35	27	22	前16	22	43	18	17	前16	20	37	28	16	前16	20	38	24	18
		後16	29	32	27	11	後16	23	45	22	10	後16	18	41	28	14	後16	23	39	26	12
17	学校は、道徳教育（人間の生き方やあり方）を行い、心を育てる教育をしていると思いますか。	前17	19	65	9	8	前17	36	52	10	3	前17	25	60	12	3	前17	27	59	10	4
		後17	27	61	10	3	後17	31	57	10	2	後17	30	56	11	3	後17	29	58	10	3
18	子供たちが活動する学校の行事は充実していると思いますか。	前18	34	56	9	2	前18	47	49	3	2	前18	39	50	7	3	前18	40	51	6	2
		後18	38	52	9	1	後18	42	52	5	1	後18	42	52	4	1	後18	41	52	6	1
19	学校は、各種たよりやホームページなどで、積極的に情報公開を行っていますか。	前19	32	52	12	4	前19	41	49	5	5	前19	39	52	8	1	前19	38	51	8	3
		後19	35	54	9	3	後19	47	45	7	2	後19	34	58	6	3	後19	38	52	7	2
20	学校には、教育活動に適した施設・設備が整っていると思いますか。	前20	25	49	23	3	前20	33	44	14	8	前20	24	57	13	6	前20	25	55	18	2
		後20	31	57	9	3	後20	38	50	10	3	後20	36	50	9	5	後20	35	52	9	3

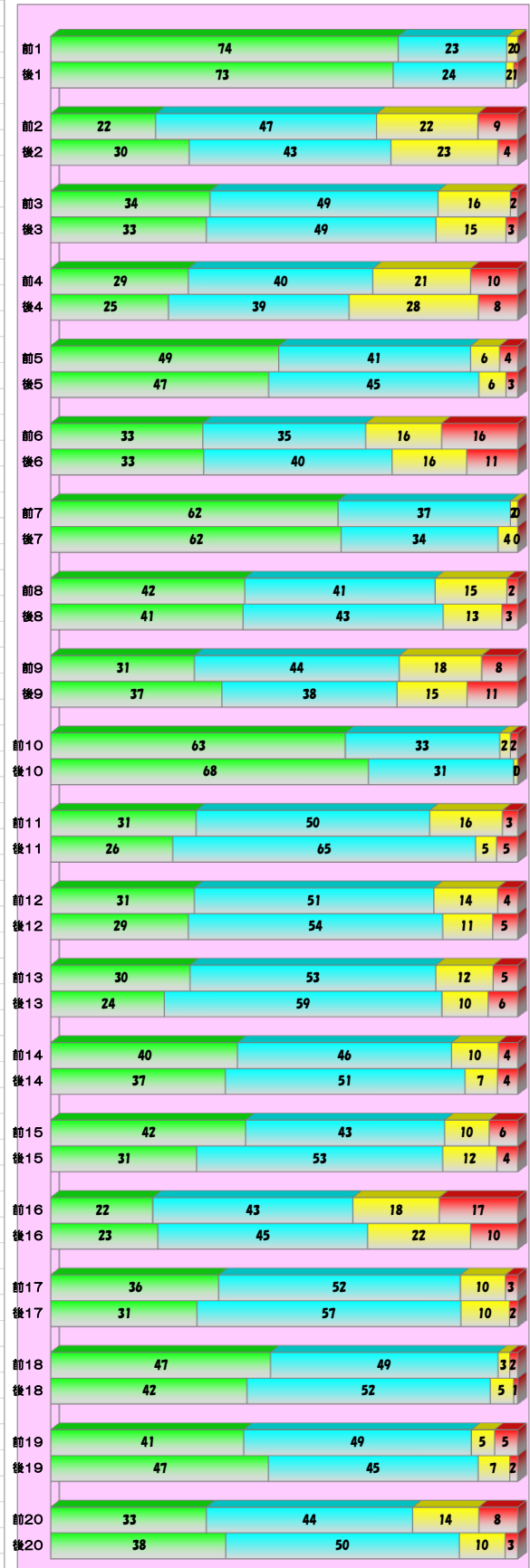
3年前期・後期比較

■ A ■ B ■ C ■ D



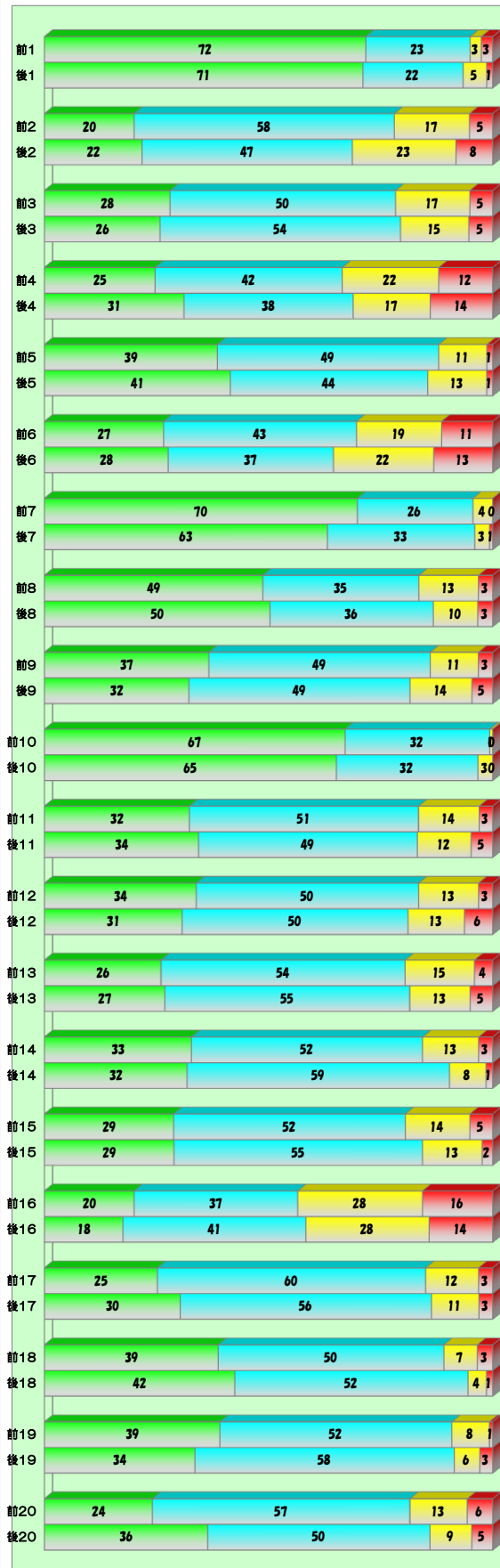
2年前期・後期比較

■ A ■ B ■ C ■ D



1年前期-後期比較

■ A ■ B ■ C ■ D



全校前期-後期比較

■ A ■ B ■ C ■ D

