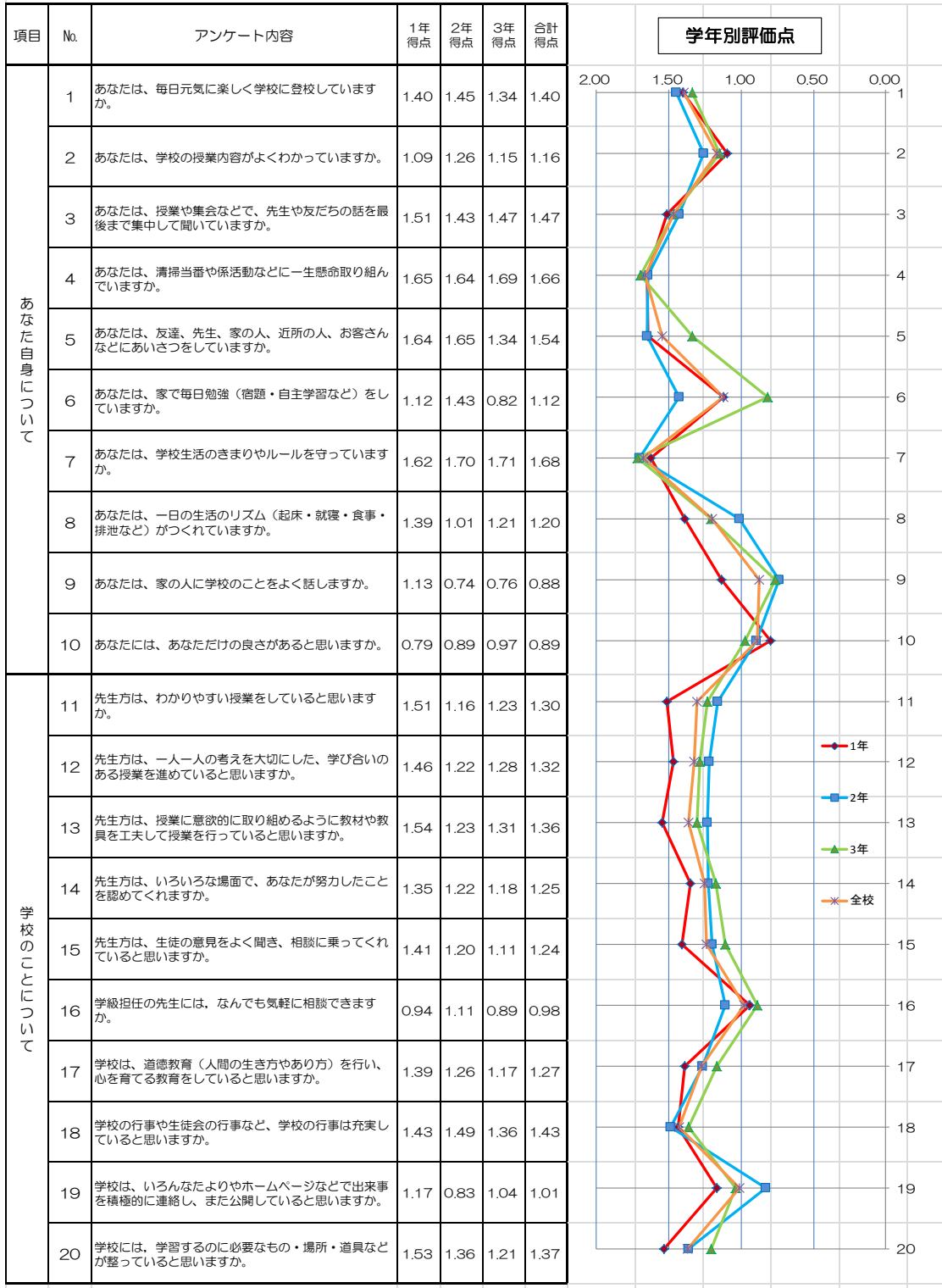


平成29年度 生徒アンケート（後期） 学年別評価点

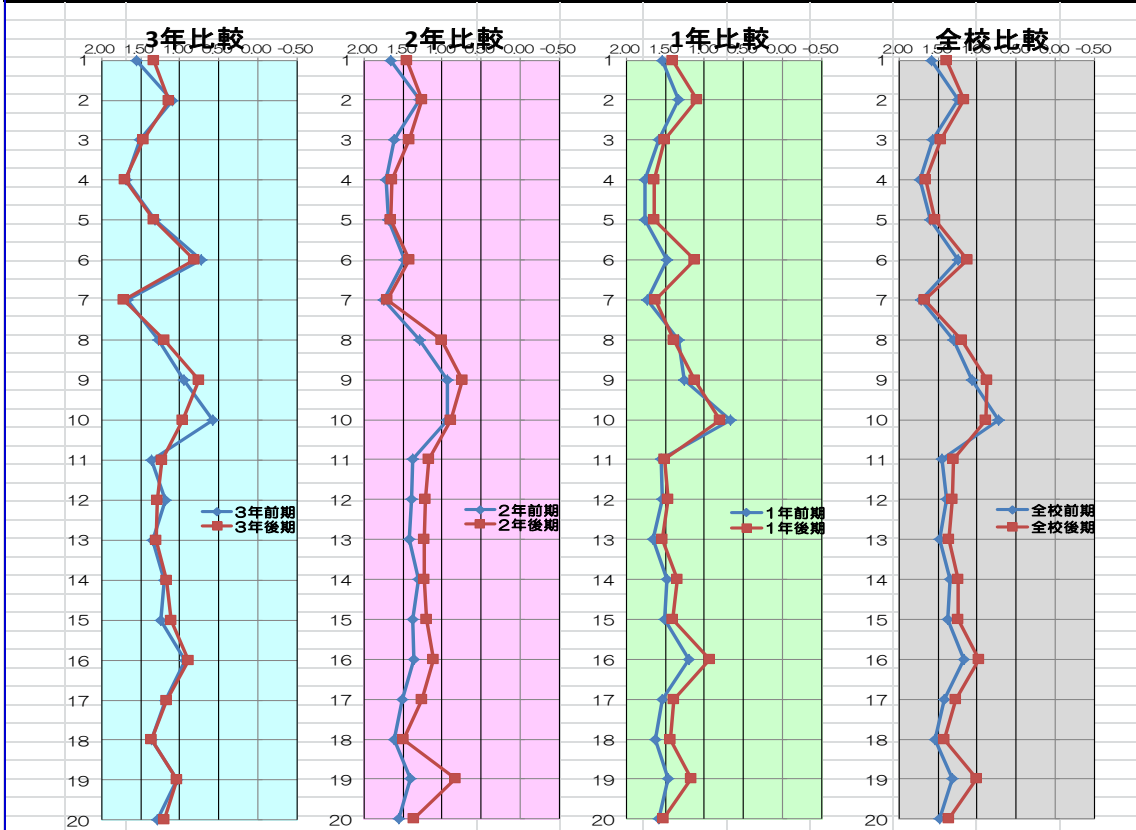


平成29年度 生徒アンケート（後期） 合計百分率

項目	No.	アンケート内容	合計百分率 (%)				後期 総合 評価	前期 総合 評価	■ そう思う ■ どちらかというと思う ■ どちらかというと思うわない ■ そう思わない			
			A	B	C	D			そう思う	どちらかというと思う	どちらかというと思うわない	そう思わない
あなた自身について	1	あなたは、毎日元気に楽しく学校に登校していますか。	63	27	7	3	A	A	63	27	7	3
	2	あなたは、学校の授業内容がよくわかっていますか。	41	48	9	2	B	B	41	48	9	2
	3	あなたは、授業や集会などで、先生や友だちの話を最後まで集中して聞いていますか。	62	32	6	1	A	A	62	32	6	1
	4	あなたは、清掃当番や係活動などに一生懸命取り組んでいますか。	73	24	2	1	A	A	73	24	2	1
	5	あなたは、友達、先生、家の人、近所の人、お客さんなどにあいさつをしていますか。	68	27	5	1	A	A	68	27	5	1
	6	あなたは、家で毎日勉強（宿題・自主学習など）をしていますか。	48	36	12	4	B	A	48	36	12	4
	7	あなたは、学校生活のきまりやルールを守っていますか。	75	22	2	1	A	A	75	22	2	1
	8	あなたは、一日の生活のリズム（起床・就寝・食事・排泄など）ができていますか。	56	28	12	3	A	A	56	28	12	3
	9	あなたは、家の人に学校のことをよく話しますか。	50	25	15	10	C	A	50	25	15	10
	10	あなたには、あなただけの良さがあると思いますか。	39	39	15	7	C	C	39	39	15	7
学校のことについて	11	先生方は、わかりやすい授業をしていると思いますか。	51	40	5	3	A	A	51	40	5	3
	12	先生方は、一人一人の考えを大切に、学び合いのある授業を進めていると思いますか。	56	33	8	3	A	A	56	33	8	3
	13	先生方は、授業に意欲的に取り組めるように教材や教具を工夫して授業を行っていると思いますか。	58	32	7	2	A	A	58	32	7	2
	14	先生方は、いろいろな場面で、あなたが努力したことを認めてくれますか。	53	34	9	3	A	A	53	34	9	3
	15	先生方は、生徒の意見をよく聞き、相談に乗ってくれていると思いますか。	57	28	12	3	A	A	57	28	12	3
	16	学級担任の先生には、なんでも気軽に相談できますか。	47	32	13	8	C	A	47	32	13	8
	17	学校は、道徳教育（人間の生き方やあり方）を行い、心を育てる教育をしていると思いますか。	54	34	8	3	A	A	54	34	8	3
	18	学校の行事や生徒会の行事など、学校の行事は充実していると思いますか。	63	28	6	3	A	A	63	28	6	3
	19	学校は、いろんなたよりやホームページなどで出来事を積極的に連絡し、また公開していると思いますか。	48	33	13	7	B	A	48	33	13	7
	20	学校には、学習するのに必要なもの・場所・道具などが整っていると思いますか。	60	30	7	3	A	A	60	30	7	3

生徒アンケート 得点 前期・後期比較

		3年		2年		1年		全校		
項目	No.	アンケート内容	3年得点	3年得点	2年得点	2年得点	1年得点	1年得点	全校	全校
			前期	後期	前期	後期	前期	後期	前期	後期
お子さんについて	1	あなたは、毎日元気に楽しく学校に登校していますか。	1.56	1.34	1.65	1.45	1.54	1.40	1.58	1.40
	2	あなたは、学校の授業内容がよくわかっていますか。	1.10	1.15	1.29	1.26	1.33	1.09	1.25	1.16
	3	あなたは、授業や集会などで、先生や友だちの話を最後まで集中して聞いていますか。	1.51	1.47	1.61	1.43	1.58	1.51	1.57	1.47
	4	あなたは、清掃当番や係活動などに一生懸命取り組んでいますか。	1.68	1.69	1.72	1.64	1.76	1.65	1.72	1.66
	5	あなたは、家で毎日勉強（宿題・自主学習など）をしていますか。	1.32	1.34	1.68	1.65	1.75	1.64	1.60	1.54
	6	あなたは、家で毎日勉強（宿題・自主学習など）をしていますか。	0.73	0.82	1.48	1.43	1.48	1.12	1.25	1.12
	7	あなたは、学校生活のきまりやルールを守っていますか。	1.67	1.71	1.75	1.70	1.74	1.62	1.72	1.68
	8	あなたは、一日の生活のリズム（起床・就寝・食事・排泄など）がつくれていますか。	1.27	1.21	1.29	1.01	1.33	1.39	1.30	1.20
	9	あなたは、家の人に学校のことをよく話しますか。	0.95	0.76	0.94	0.74	1.26	1.13	1.07	0.88
	10	あなたには、あなただけの良さがあると思いますか。	0.58	0.97	0.93	0.89	0.67	0.79	0.72	0.89
学校の教育について	11	先生方は、わかりやすい授業をしていると思いますか。	1.36	1.23	1.38	1.16	1.56	1.51	1.44	1.30
	12	先生方は、一人一人の考えを大切に、学び合いのある授業を進めていると思いますか。	1.19	1.28	1.40	1.22	1.53	1.46	1.38	1.32
	13	先生方は、授業に意欲的に取り組めるように教材や教具を工夫して授業を行っていると思いますか。	1.35	1.31	1.42	1.23	1.65	1.54	1.49	1.36
	14	先生方は、いろいろな場面で、あなたが努力したことを認めてくれますか。	1.20	1.18	1.30	1.22	1.48	1.35	1.34	1.25
	15	先生方は、生徒の意見をよく聞き、相談に乗ってくれていると思いますか。	1.24	1.11	1.37	1.20	1.50	1.41	1.38	1.24
	16	学級担任の先生には、なんでも気軽に相談できますか。	0.93	0.89	1.36	1.11	1.20	0.94	1.16	0.98
	17	学校は、道徳教育（人間の生き方やあり方）を行い、心を育てる教育をしていると思いますか。	1.18	1.17	1.51	1.26	1.55	1.39	1.42	1.27
	18	学校の行事や生徒会の行事など、学校の行事は充実していると思いますか。	1.36	1.36	1.61	1.49	1.63	1.43	1.54	1.43
	19	学校は、いろんなたまりやホームページなどで、出来事を積極的に連絡し、また公開していると思いますか。	1.03	1.04	1.41	0.83	1.46	1.17	1.31	1.01
	20	学校には、学習するのに必要なもの・場所・道具などが揃っていると思いますか。	1.29	1.21	1.55	1.36	1.59	1.53	1.48	1.37
平均値			1.22	1.21	1.43	1.26	1.48	1.35	1.39	1.28

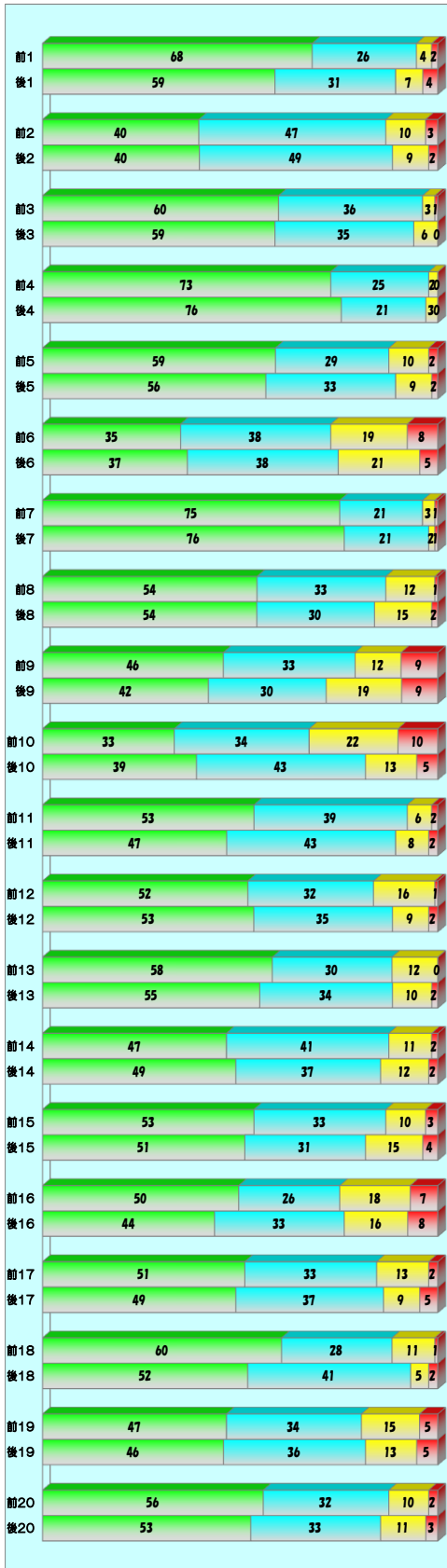


生徒アンケート 百分率 前期・後期比較

学校評価アンケート 前期・後期百分率比較一覧表		学年	3年				学年	2年				学年	1年				学年	全校			
		内容	合計百分率				内容	合計百分率				内容	合計百分率				内容	合計百分率			
No.	アンケート内容	評価	A	B	C	D	評価	A	B	C	D	評価	A	B	C	D	評価	A	B	C	D
1	あなたは、毎日元気に楽しく学校に登校していますか。	前1	68	26	4	2	前1	75	20	4	1	前1	73	18	7	2	前1	72	21	5	1
		後1	59	31	7	4	後1	60	33	6	1	後1	70	18	9	4	後1	63	27	7	3
2	あなたは、学校の授業内容がよくわかっていますか。	前2	40	47	10	3	前2	47	46	5	2	前2	46	48	6	1	前2	44	47	7	2
		後2	40	49	9	2	後2	44	47	7	2	後2	38	48	11	3	後2	41	48	9	2
3	あなたは、授業や集会などで、先生や友だちの話を最後まで集中して聞いていますか。	前3	60	36	3	1	前3	65	33	1	1	前3	64	33	3	0	前3	63	34	2	0
		後3	59	35	6	0	後3	60	31	8	1	後3	65	29	4	2	後3	62	32	6	1
4	あなたは、清掃当番や係活動などに一生懸命取り組んでいますか。	前4	73	25	2	0	前4	75	23	2	0	前4	80	18	2	0	前4	76	22	2	0
		後4	76	21	3	0	後4	71	26	2	1	後4	73	24	2	1	後4	73	24	2	1
5	あなたは、家で毎日勉強（読書・自主学習など）をしていますか。	前5	59	29	10	2	前5	73	25	2	0	前5	82	15	3	0	前5	72	22	5	1
		後5	56	33	9	2	後5	72	25	2	1	後5	74	23	3	1	後5	68	27	5	1
6	あなたは、家で毎日勉強（読書・自主学習など）をしていますか。	前6	35	38	19	8	前6	67	23	9	1	前6	64	28	7	1	前6	56	29	11	3
		後6	37	38	21	5	後6	59	34	5	2	後6	50	34	10	6	後6	48	36	12	4
7	あなたは、学校生活のきまりやルールを守っていますか。	前7	75	21	3	1	前7	77	22	1	0	前7	76	23	1	0	前7	76	22	2	0
		後7	76	21	2	1	後7	77	20	2	1	後7	72	25	3	1	後7	75	22	2	1
8	あなたは、一日の生活のリズム（起床・就寝・食事・排泄など）がつくれていますか。	前8	54	33	12	1	前8	59	27	12	2	前8	57	32	9	2	前8	57	31	11	2
		後8	54	30	15	2	後8	45	35	16	4	後8	68	21	7	5	後8	56	28	12	3
9	あなたは、家の人に学校のことをよく話しますか。	前9	46	33	12	9	前9	44	34	15	7	前9	63	22	10	6	前9	52	29	12	7
		後9	42	30	19	9	後9	45	26	17	12	後9	62	19	9	10	後9	50	25	15	10
10	あなたには、あなただけの良さがあると思いますか。	前10	33	34	22	10	前10	43	34	17	5	前10	34	39	17	11	前10	37	36	19	9
		後10	39	43	13	5	後10	42	35	17	6	後10	37	38	16	9	後10	39	39	15	7
11	先生方は、わかりやすい授業をしていると思いますか。	前11	53	39	6	2	前11	60	29	8	2	前11	69	25	5	1	前11	62	30	6	2
		後11	47	43	8	2	後11	41	49	5	5	後11	64	30	3	3	後11	51	40	5	3
12	先生方は、一人一人の考えを大切にしたり、学び合いのある授業を進めていると思いますか。	前12	52	32	16	1	前12	60	30	7	2	前12	70	22	7	1	前12	62	28	10	1
		後12	53	35	9	2	後12	52	35	9	4	後12	63	30	5	2	後12	56	33	8	3
13	先生方は、授業に意欲的に取り組めるように教材や教具を工夫して授業を行っていると思いますか。	前13	58	30	12	0	前13	62	29	8	2	前13	73	23	3	1	前13	65	27	7	1
		後13	55	34	10	2	後13	50	37	10	2	後13	68	27	3	3	後13	58	32	7	2
14	先生方は、いろいろな場面で、あなたが努力したことを褒めてくれますか。	前14	47	41	11	2	前14	57	32	9	3	前14	63	30	6	1	前14	56	34	8	2
		後14	49	37	12	2	後14	50	37	9	3	後14	60	30	7	3	後14	53	34	9	3
15	先生方は、生徒の意見をよく聞き、相談に乗ってくれていると思いますか。	前15	53	33	10	3	前15	63	26	9	2	前15	69	22	7	2	前15	62	27	9	2
		後15	51	31	15	4	後15	53	30	16	1	後15	65	25	6	4	後15	57	28	12	3
16	学級担任の先生には、なんでも気軽に相談できますか。	前16	50	26	18	7	前16	61	27	9	2	前16	53	33	11	4	前16	54	29	13	4
		後16	44	33	16	8	後16	53	30	9	8	後16	46	32	14	8	後16	47	32	13	8
17	学校は、道徳教育（人権の生き方やあり方）を行い、心を育てる教育をしていると思いますか。	前17	51	33	13	2	前17	67	26	5	2	前17	67	28	4	1	前17	62	29	7	2
		後17	49	37	9	5	後17	53	34	10	2	後17	60	32	5	3	後17	54	34	8	3
18	学校の行事や生徒会の行事など、学校の行事は充実していると思いますか。	前18	60	28	11	1	前18	70	26	3	1	前18	75	19	4	1	前18	69	24	6	1
		後18	52	41	5	2	後18	70	22	5	4	後18	68	22	7	3	後18	63	28	6	3
19	学校は、いろんなことやホームページなどで、出来事を積極的に連絡し、まだ公開していると思いますか。	前19	47	34	15	5	前19	68	20	8	4	前19	68	22	7	2	前19	62	25	10	4
		後19	46	36	13	5	後19	47	26	17	10	後19	50	36	9	5	後19	48	33	13	7
20	学校には、学習するのに必要なもの・場所・道具などが整っていると思いますか。	前20	56	32	10	2	前20	69	25	5	2	前20	70	25	6	0	前20	65	27	7	1
		後20	53	33	11	3	後20	58	33	6	3	後20	68	26	3	3	後20	60	30	7	3

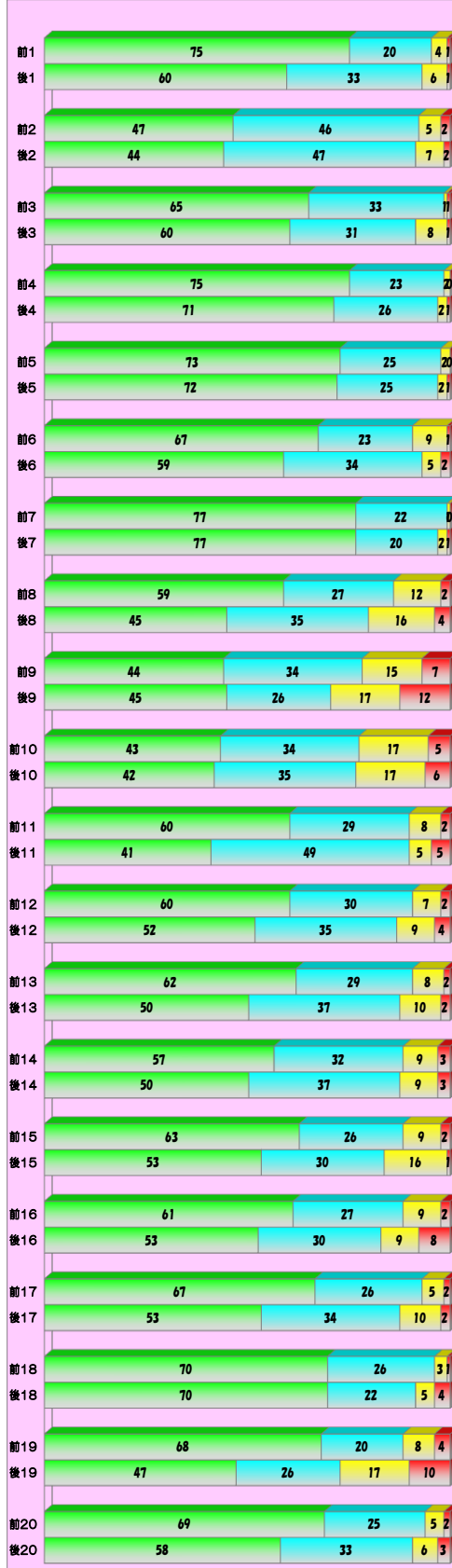
3年前期・後期比較

■ A ■ B ■ C ■ D



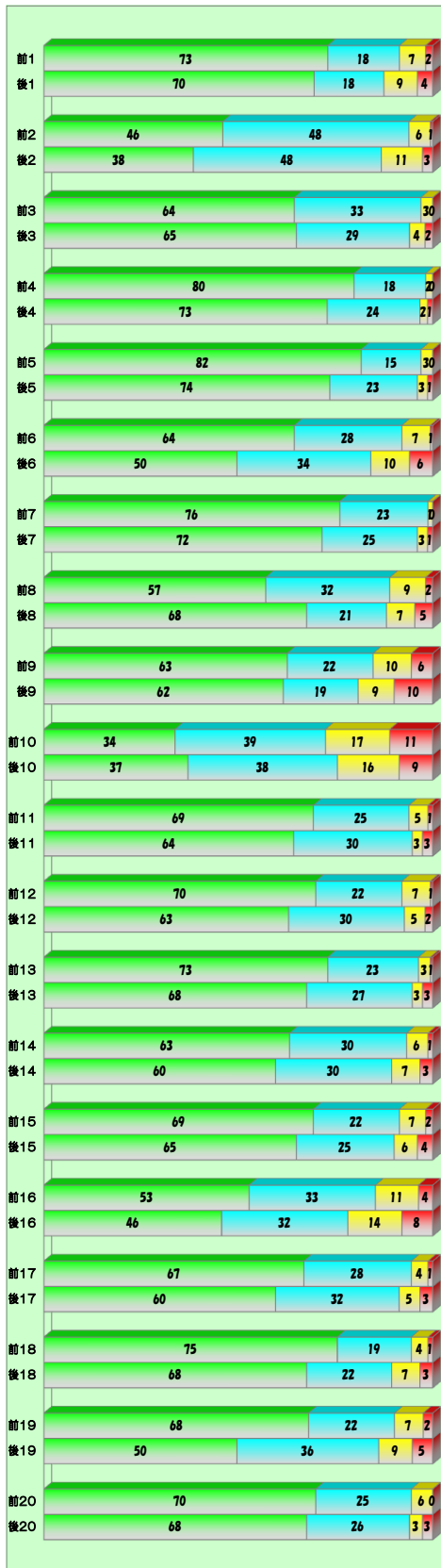
2年前期・後期比較

■ A ■ B ■ C ■ D



1年前期・後期比較

■ A ■ B ■ C ■ D



全校前期・後期比較

■ A ■ B ■ C ■ D

